

Effiziente Gebäude 2016 –
8. Norddeutsche Passivhauskonferenz

Generalsanierung Wohnhochhaus Pforzheim

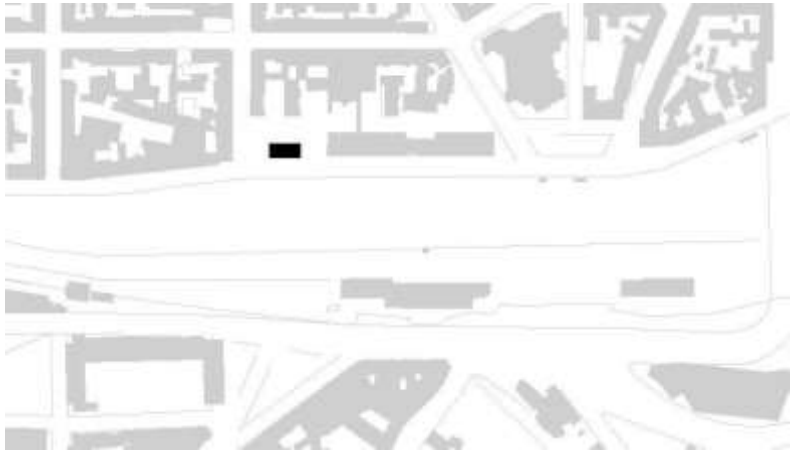
Freivogel Mayer Architekten
Ludwigsburg / Pforzheim

Dipl.-Ing. Freier Architekt Steffen Mayer

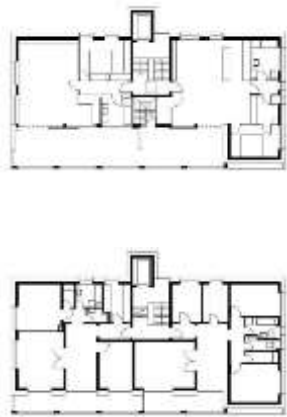




FE



FE



FE



Qualitäten

- > Zentrale Lage + Nähe HBF
- > Aussicht Stadt + Schwarzwald
- > Grundriss-Struktur funktional
- > Bauweise Rohbau solide

Defizite / Mängel

- > Ursprungszustand 1970
- > Undichtigkeit Fassade Fenster
- > Energieverbrauch
- > Erscheinungsbild

FE



Ziele

- 1 – Mängelbeseitigung
- 2 – Nachverdichtung
- 3 – Passivhausstandard
- 4 – im bewohnten Zustand
- 5 – wirtschaftlich
- 6 – schnell
- 7 – störungsarm
- 8 – neues Erscheinungsbild



Maßnahmenkatalog

- 1 – Aufstockung
- 2 – neue Loggiazone
- 3 – neue Fassade
- 4 – neue EG-Zone
- 5 – neue Gebäudetechnik
- > integrierter Fassadenkollektor
- > Eisspeicher
- > Wärmepumpe
- > Niedertemperatur-
Wärmeverteilnetz
- > PV / Windrad





FE



FE



Bestandsmauerwerk



Neues Dachgeschoss

FE



Neues Dachgeschoss

FE



FE



Neues Dachgeschoss



FE



Fensteraustausch



FE

Lasteinleitung Loggiazone



FE

Lasteinleitung Loggiazone



FE

Loggiazone



FE



Lasteinleitung Fassade



FE



Fassade



Fassade



FE



Fassade



FE

Verrohrung Fassadenkollektor



FE

Eisspeicher



FE

Südfassade

FE



Loggiazone

FE



Loggiazone



Südwestansicht

FE



Westfassade

FE



Nordwestansicht

FE



Deckenstrahlungsheizung Bestandswohnungen

FE



FE

Neue Dachgeschosswohnung



FE

Neue Dachgeschosswohnung



Neue Dachgeschosswohnung

FE



FE

© Freivogel Mayer Architekten gemäß UrhG

Die Zeichnungen, die zugehörigen Anlagen, Beschreibungen, Berechnungen und ihr Inhalt sind unser geistiges Eigentum.
Sie dürfen nicht ohne unsere schriftliche Genehmigung vollständig oder teilweise vervielfältigt, verbreitet oder Dritten zugänglich gemacht werden.

