



IBA_HAMBURG

Hamburg voraus

Das Hamburger Holzbauforum

Urbanes Bauen mit Holz als entscheidende Entwicklung zur nachhaltigen Stadt

Ronny Warnke
Projektkoordinator, IBA Hamburg GmbH

16.11.2016, 18:30 Uhr,
Freie Akademie der Künste, Hamburg

Projektgebiete der IBA Hamburg GmbH

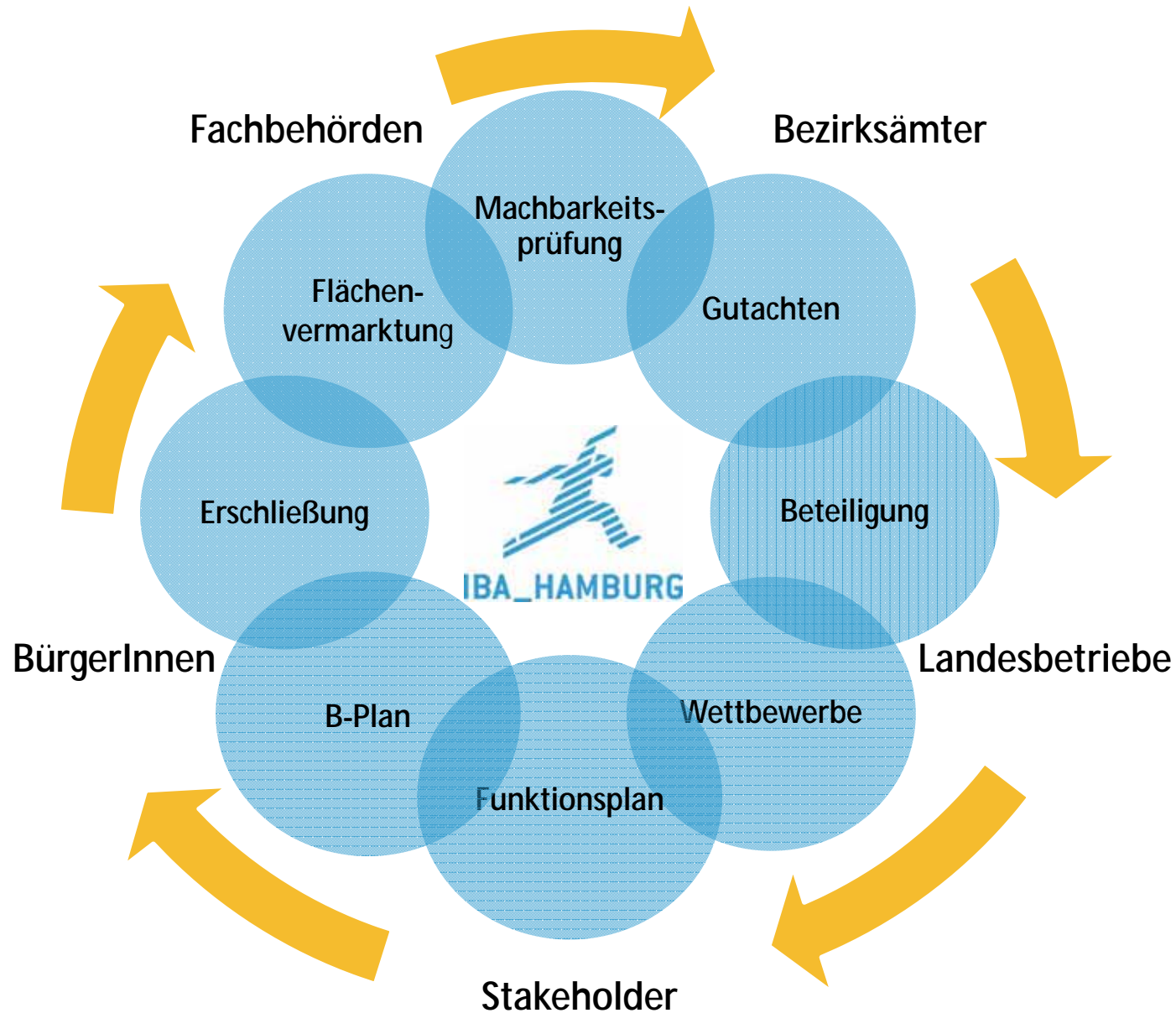


Daten und Fakten IBA Hamburg GmbH

Größe der Projektgebiete	317 ha
Wohnungsbaupotenzial	ca. 10.000 Wohneinheiten
Investitionsvolumen bis 2025	über 400 Mio. Euro
BGF Gewerbe/ Handel/ Dienstleistung	315.000 m ²
Grün- und Freiflächen	29,4 ha
Oberbillwerder (in den vorstehenden Zeilen nicht enthalten)	120 ha



Ganzheitliche Quartiersentwicklung aus einer Hand



Wilhelmsburg Mitte: 3 neue Bauvorhaben als Abschluss und zugleich Trittstein für die neuen Entwicklungen



© IBA Hamburg GmbH / Falcon Crest Air

Wilhelmsburg Mitte: Realisierte Holzbauvorhaben im Rahmen der Internationalen Bauausstellung bis 2013



WOODIE – Europas größtes Studentenwohnheim in Holzmodulbauweise (371 Apartments)



© PRIMUS developments, SENECTUS Capital; Architekten: sauerbruch hutton, Berlin

Aktuelle Holzbauvorhaben in den IBA-Projektgebieten in Neugraben – Fischbek

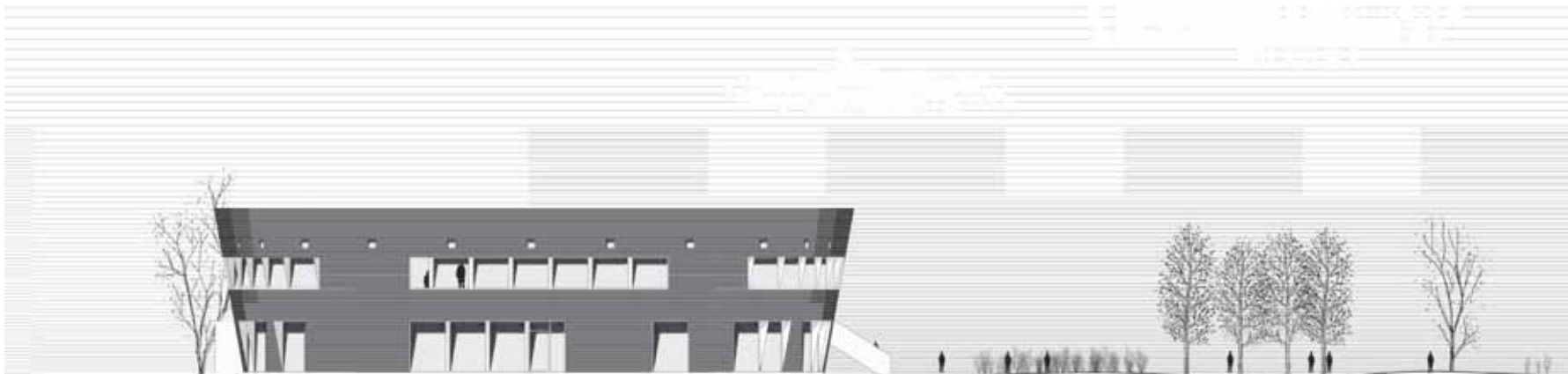


© IBA Hamburg GmbH / Martin Kunze

Einfamilienhaus im Vogelkamp Neugraben
(Architekten: wacker zeiger architekten)



Geschosswohnungsbau im Fischbeker Heidbrook
(Architekten: Thauer Lüdtker Höffgen Architekten)



Neubau der KiTa Vogelkamp Neugraben (Architekten: Peter Krebs, Büro für Architektur)

**Vielen Dank für Ihre
Aufmerksamkeit!**