

Pilotprojekt 4

Foto: ZEBAU GmbH



- Maßnahme:** Dämmung und Erneuerung des Daches, Durchführung eines hydraulischen Abgleichs der Heizung
- Haustyp:** Reihendhaus aus Backstein der 1940er Jahre
- > Energieersparnis: 2.547 kWh/a
 - > Reduktion Treibhausgasemissionen: 653 kg CO₂/a

Pilotprojekt 6 und 7

Foto: FRANK ECOenergy GMBH



- Maßnahme:** Heizungsaustausch in zwei Liegenschaften
- Haustyp:** Mehrfamilienhaus aus Backstein der 1940er Jahre
- > Energieeinsparung: 110.000 kWh/a und 65.000 kWh/a
 - > Reduktion Treibhausgasemissionen: 27.500 kg CO₂/a und ca. 12.000 kg CO₂/a

Pilotprojekt 5

Foto: Energieplanung Harten



- Maßnahme:** Dämmung und Erneuerung des Daches
- Haustyp:** Reihendhaus aus Backstein der 1940er Jahre
- > Energieersparnis: 1.639 kWh/a
 - > Reduktion Treibhausgasemissionen: 403 kg CO₂/a

Pilotprojekt 8

Foto: Fenster Fassade Service König GmbH



- Maßnahme:** Installation einer Photovoltaikanlage auf dem Dach des Gymnasiums Elmschenhagen
- > Installierte Leistung: 77 kWp
 - > Reduktion Treibhausgasemissionen: ca. 36.000 kg CO₂/a



Haben Sie Fragen bzw. Anregungen zum Projekt, oder wollen Sie eine Maßnahme im Rahmen des Projekts durchführen? Dann nehmen Sie gerne Kontakt mit uns auf:

Telefonisch unter 040 380384-0 oder per Email an elmschenhagen@zebau.de

Projektleitung:

Landeshauptstadt Kiel /Umweltschutzamt
Meike Gäthje
Telefon: 0431 901-3786
E-Mail: meike.gaethje@kiel.de

Projektteam:

ZEBAU – Zentrum für Energie, Bauen, Architektur und Umwelt GmbH



Averdung Ingenieurgesellschaft mbH



Dipl.-Ing. Jasper Harten



UMWELTSCHUTZAMT

Energiequartier Elmschenhagen-Süd

Verlängerung des Sanierungsmanagements bis zum Sommer 2018
Machen Sie mit!



Nutzen Sie jetzt Ihre Chance!

Tragen Sie zum Erfolg des Energiequartiers Elmschenhagen-Süd bei.

Seit dem Sommer 2015 ist die Landeshauptstadt Kiel gemeinsam mit dem Projektteam bestehend aus der ZEBAU GmbH, der Averdung Ingenieurgesellschaft mbH und dem Architekten und Energieberater Jasper Harten im „Energiequartier Elmschenhagen-Süd“ mit dem Sanierungsmanagement aktiv.



Viele Eigentümerinnen und Eigentümer konnten mit Unterstützung des Projektteams bereits erste Maßnahmen aus dem integrierten Quartierskonzept erfolgreich umsetzen. Diese Aktivitäten führten schon jetzt zu einer Steigerung der Energieeffizienz und reduzierten die Treibhausgasemissionen im Quartier.

Aufgrund der guten Projekterfahrungen aus den vergangenen zwei Jahren und insbesondere der Erkenntnis, dass es bis zur Umsetzung einer Maßnahme einige Zeit in Anspruch nimmt, wurde das Sanierungsmanagement um ein weiteres Jahr verlängert.

Bis zum Sommer 2018 können Eigentümerinnen und Eigentümer weiterhin auf die Kompetenz des Projektteams zählen. Zum Angebot gehört:

- Fortführung der Energie- und Fördermittelberatung
- Beratung und Begleitung von Modernisierungsmaßnahmen inklusive begleitender Leistungen wie die Durchführung eines hydraulischen Abgleichs oder eine Thermografieaufnahme
- Begleitung von Wärmenetzoptionen
- Einsatz von erneuerbaren Energien

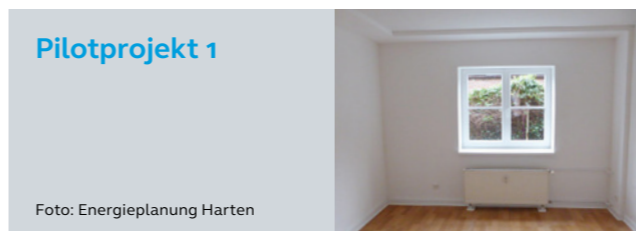
Die Landeshauptstadt Kiel unterstützt Gebäudeeigentümerinnen und -eigentümer aus dem Quartier weiterhin mit finanziellen Mitteln aus dem Klimaschutzfonds bei der Umsetzung von empfohlenen Maßnahmen.

Machen Sie am besten gleich einen individuellen Beratungstermin für Ihr Gebäude aus!

Realisierte Projekte und erzielte Energieeinsparungen

In den vergangenen zwei Jahren konnten Akteure aus dem Quartier durch die Umsetzung von energieeffizienten Maßnahmen den Energieverbrauch in ihrem Quartier bereits um 258.658 kWh reduzieren und Treibhausgasemissionen in Höhe von ca. 80.012 kg CO₂ pro Jahr vermeiden.

Folgende Projekte haben zu diesem Erfolg beigetragen:



Maßnahme: Innendämmung und Austausch der Fenster
Haustyp: Mehrfamilienhaus aus Backstein der 1940er Jahre

- > Energieersparnis: 3.118 kWh/a
- > Reduktion Treibhausgasemissionen: 768 kg CO₂/a

Pilotprojekt 2

Foto: Kristian Laß



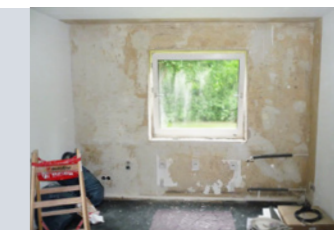
Maßnahme: Austausch der Heizungsanlage gegen eine Wärmepumpe mit ergänzender Gas-Brennwerttherme und Photovoltaik-Anlage inklusive 7 kWh-Speicher

Haustyp: Reihenhauser der 1990er Jahre

- > Stromerzeugung 2016: 4.266 kWh
- > Reduktion Treibhausgasemissionen: 2.175 kg CO₂/a im Vergleich mit dem bundesdeutschen Strommix

Pilotprojekt 3

Foto: Energieplanung Harten



Maßnahme: Innendämmung bei einer Wohnung
Haustyp: Mehrfamilienhaus aus Backstein der 1940er Jahre

- > Energieersparnis: 2.088 kWh/a
- > Reduktion Treibhausgasemissionen: 513 kg CO₂/a